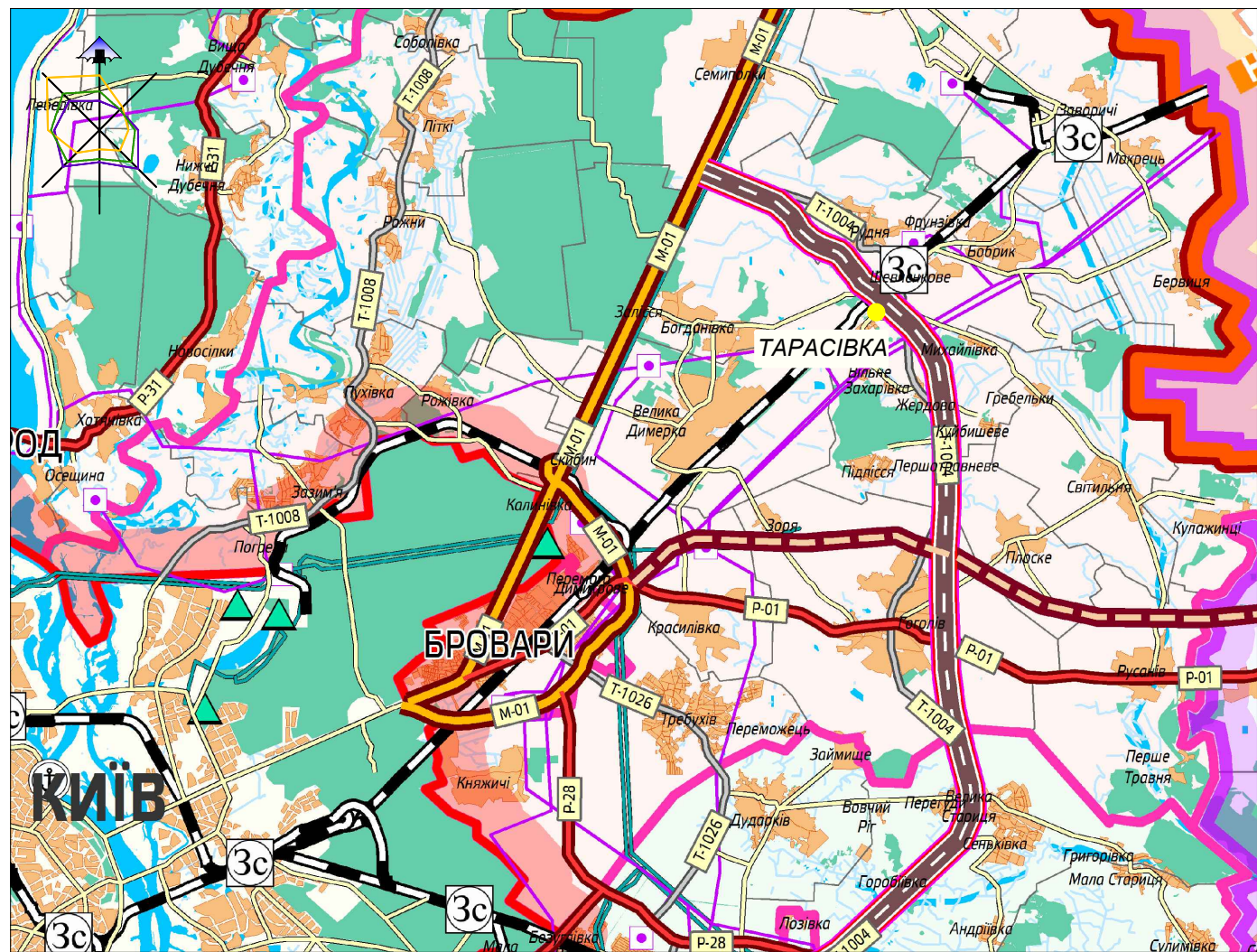
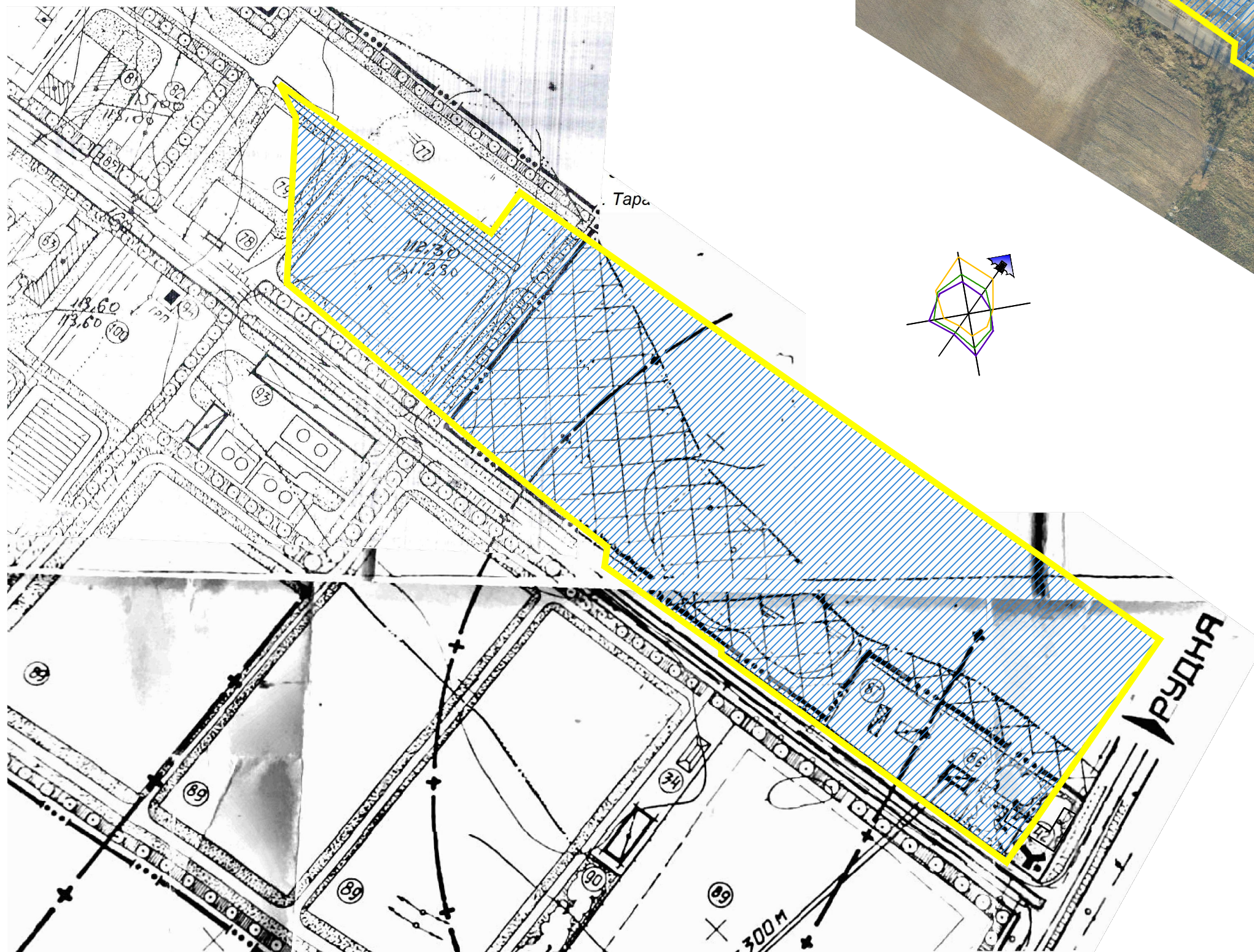
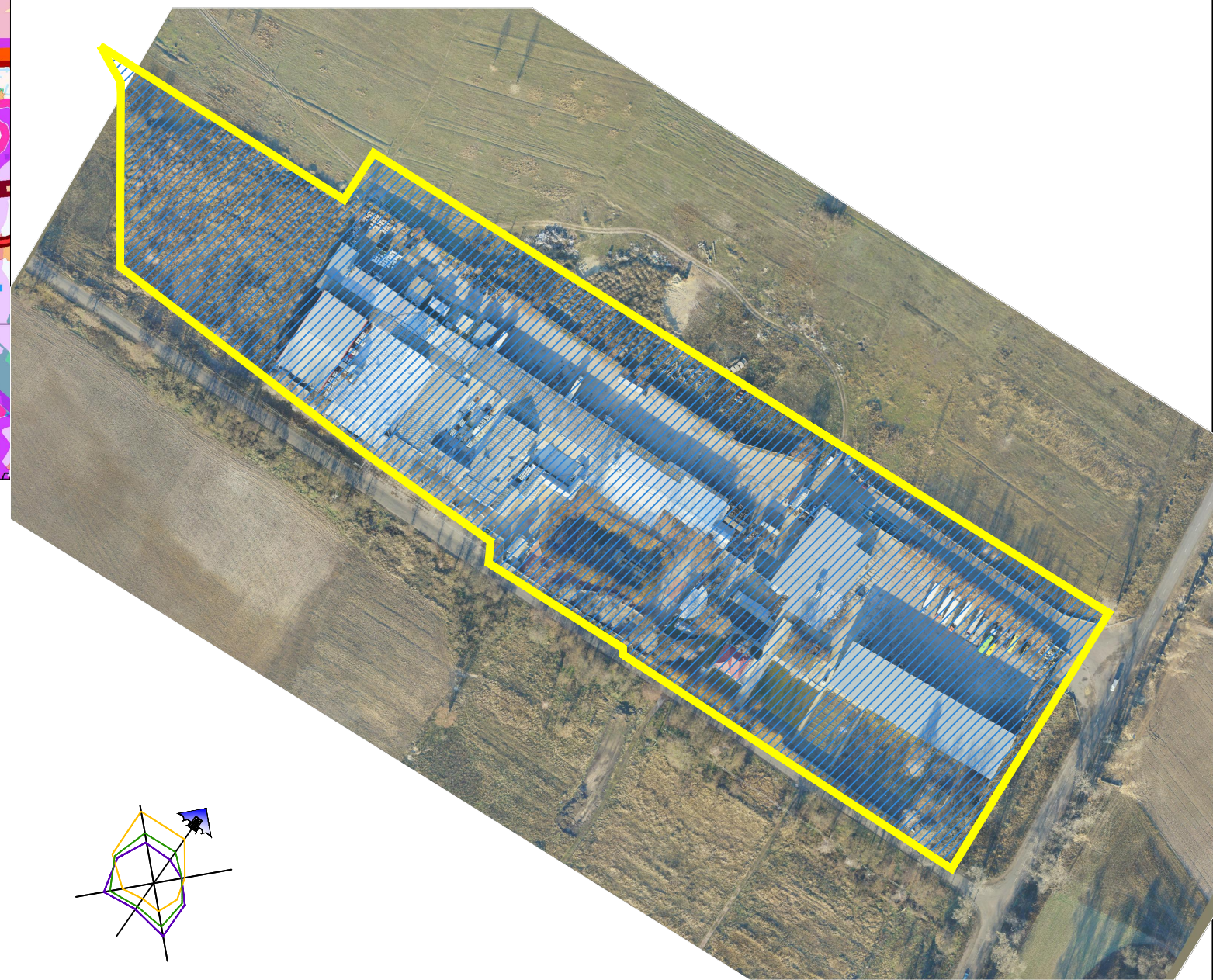


**СИТУАЦІЙНА СХЕМА**  
(в системі розселення Київської області)




**ВИГЛЯД ТЕРИТОРІЇ**  
(фрагмент аеро знімка)



**ФРАГМЕНТ ВИКОПІЮВАННЯ**  
**З ГЕНЕРАЛЬНОГО ПЛАНУ**  
**с. ТАРАСІВКА**

 **ТЕРИТОРІЯ ДПТ (6,6200га)**

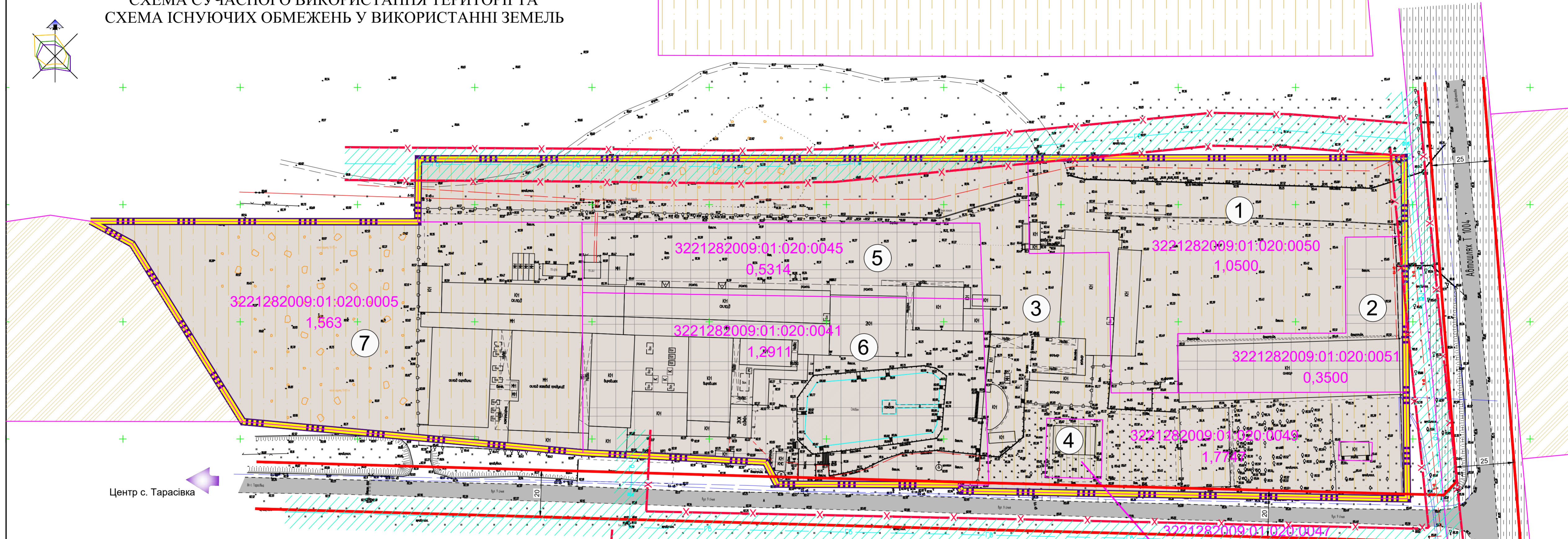
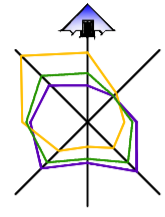
Взам. інв. №  
Підпис і дата  
Інв. № ориєін.

						Замовник: <b>ВЕЛИЕОДИМЕРСЬКА СЕЛИЩНА РАДА</b>			ГП		
						Детальний план території на земельній ділянці площею 6,6200 га для розміщення виробничо-складських будівель та споруд продукції заморожених напівфабрикатів в с. Тарасівка, Броварського району, Київської області					
						ДПТ для будівництва виробничо-складських будівель та споруд продукції заморожених напівфабрикатів			Стадія Креслення Аркуші		
						ДПТ			1 10		
						Схема розташування території розроблення містобудівної документації в системі розселення					
						 ТОВ "ГеоФекторі" 2024					
Змін.	Кільк	Аркуш	№ док	Підписав	Дата						
					07.2024						
Директор		Фурманчук									
ГАП		Kim									
Розробив		Kim									



ДЕТАЛЬНИЙ ПЛАН ТЕРИТОРІЇ НА ЗЕМЕЛЬНІЙ ДІЛЯНЦІ ПЛОЩЕЮ 6,6200 ГА  
ДЛЯ РОЗМІЩЕННЯ ВИРОБНИЧО-СКЛАДСЬКИХ БУДІВЕЛЬ ТА СПОРУД  
ПРОДУКЦІЇ ЗАМОРОЖЕНИХ НАПІВФАБРИКАТІВ  
В С. ТАРАСІВКА, БРОВАРСЬКОГО РАЙОНУ, КИЇВСЬКОЇ ОБЛАСТІ

СХЕМА СУЧАСНОГО ВИКОРИСТАННЯ ТЕРИТОРІЇ ТА  
СХЕМА ІСНУЮЧИХ ОБМЕЖЕНЬ У ВИКОРИСТАННІ ЗЕМЕЛЬ



Центр с. Тарасівка

с. Шевченкове

с. Жердова

Таблиця цільового призначення земельних ділянок існуючий стан

№ ділянки на графічних матеріалах	Існуючий стан				Площа в межах розробки ДПТ, га	Кадастровий номер	Код згідно з УКЦВЗ	Код згідно з КВЦПЗ	№ ділянки на графічних матеріалах	Існуючий стан							
	Категорія	Розділ	Підрозділ	Назва виду цільового призначення						Категорія	Розділ	Підрозділ	Назва виду цільового призначення	Площа в межах розробки ДПТ, га	Кадастровий номер	Код згідно з УКЦВЗ	Код згідно з КВЦПЗ
1	Землі сільськогосподарського призначення	01	01.03	Для ведення особистого селянського господарства	1,0500	3221282009:01:020:0050	1.2	01.03	4	Землі житлової та громадської забудови	02	02.01	Для будівництва і обслуговування житлового будівництва та господарських будівель та споруд (присадибні ділянки)	0,06	3221282009:01:020:0047	1.8	02.01
2	Землі промисловості, транспорту, зв'язу, енергетики, оборони та іншого призначення	11	11.02	Для розміщення та експлуатації цільового призначення будівель та споруд підприємств переробної машинобудівної та іншої промисловості	0,3500	3221282009:01:020:0051	1.10	11.02	5	Землі промисловості, транспорту, зв'язу, енергетики, оборони та іншого призначення	11	11.02	Для розміщення та експлуатації основних підсобних / допоміжних будівель та споруд підприємств переробної машинобудівної та іншої промисловості	0,5314	3221282009:01:020:0045	1.10	11.02
3	Землі сільськогосподарського призначення	01	01.03	Для ведення особистого селянського господарства	1,7747	3221282009:01:020:0049	1.2	01.03	6	Землі промисловості, транспорту, зв'язу, енергетики, оборони та іншого призначення	11	11.02	Для розміщення та експлуатації основних підсобних / допоміжних будівель та споруд підприємств переробної машинобудівної та іншої промисловості	1,2911	3221282009:01:020:0041	1.10	11.02

Примітки  
1. Креслення марки ГП розроблені на топогеодезичних матеріалах, виконаних ТОВ "ГеоФекторі" в 2023р. в електронному вигляді для масштабу 1:500.  
2. Система висот - Балтійська Система координат - УСК-2000 (МСК-32) Суцільні горизонталі проведені через 0,5 м.

Масштаб 1 : 1000 (в 1 см - 10 м)

- УМОВНІ ПОЗНАЧЕННЯ
- межа території, що відведена під ДПТ
  - межа території, що розробляється
  - виробнича територія
  - землі сільськогосподарського товарного виробництва
  - ОСГ
  - для розміщення та експлуатації будівель і споруд автомобільного транспорту та дорожнього господарства
  - зелені насадження
  - межі земельних ділянок згідно з кадастровим планом
  - червоні лінії вулиць
  - охоронна зона ЛЕП 10 кВ та газопроводу високого тиску

ОСНОВНІ ПОКАЗНИКИ

НАЗВА	КІЛЬКІСТЬ
ПЛОЩА ТЕРИТОРІЇ, ЩО РОЗРОБЛЯЄТЬСЯ	66312 м <sup>2</sup>
ДОВЖИНА ПЕРИМЕТРУ ТЕРИТОРІЇ	1346 м

Замовник: ВЕЛИКОДИМЕРСЬКА СЕЛИЩНА РАДА ГП

Детальний план території на земельній ділянці площею 6,6200 га для розміщення виробничо-складських будівель та споруд продукції заморожених напівфабрикатів в с. Тарасівка, Броварського району, Київської області

ДПТ ДЛЯ БУДІВНИЦТВА ВИРОБНИЧО-СКЛАДСЬКИХ БУДІВЕЛЬ ТА СПОРУД ПРОДУКЦІЇ ЗАМОРОЖЕНИХ НАПІВФАБРИКАТІВ

Дата: 07.2024

Директор: Фурманчук

ГАП: Кіт

Розробив: Кіт

Схема сучасного використання території та схема існуючих обмежень у використанні земель

Стадія: Креслення

Аркуші: 2, 10

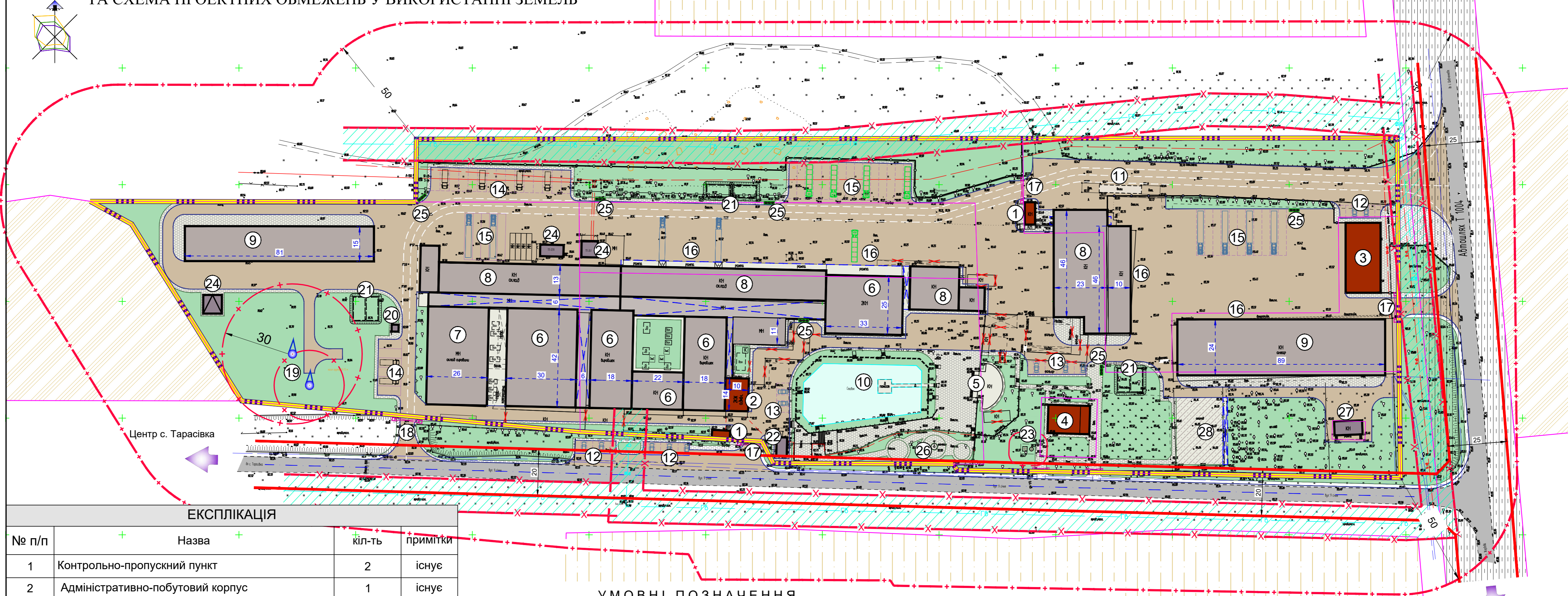
ТОБ "ГеоФекторі" 2024

№, № аркуші, Плітис / дата, Взам. №, №



ДЕТАЛЬНИЙ ПЛАН ТЕРИТОРІЇ НА ЗЕМЕЛЬНІЙ ДІЛЯНЦІ ПЛОЩЕЮ 6,6200 ГА  
 ДЛЯ РОЗМІЩЕННЯ ВИРОБНИЧО-СКЛАДСЬКИХ БУДІВЕЛЬ ТА СПОРУД  
 ПРОДУКЦІЇ ЗАМОРОЖЕНИХ НАПІВФАБРИКАТІВ  
 В С. ТАРАСІВКА, БРОВАРСЬКОГО РАЙОНУ, КИЇВСЬКОЇ ОБЛАСТІ

ПРОЕКТНИЙ ПЛАН  
 ТА СХЕМА ПРОЕКТНИХ ОБМЕЖЕНЬ У ВИКОРИСТАННІ ЗЕМЕЛЬ



ЕКСПЛІКАЦІЯ

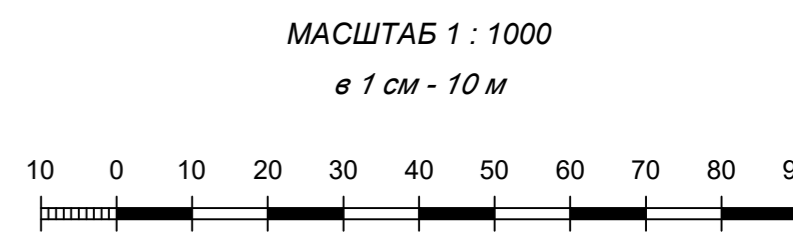
№ п/п	Назва	кільк-ть	примітки
1	Контрольно-пропускний пункт	2	існує
2	Адміністративно-побутовий корпус	1	існує
3	Магазин готової продукції	1	проект
4	Об'єкт житлової нерухомості (гуртожиток для працівників)	1	існує
5	Ротонда для персоналу	1	існує
6	Виробничий цех	5	існує
7	Цех по виготовленню харчових напівфабрикатів	1	існує
8	Холодильні камери для зберігання готової продукції. Склади	4	існує
9	Виробничо-складська будівля	2	проект
10	Противопожежна водойма	1	існує
11	Вагова	1	існує
12	Стоянка для легкових автомобілів (відвідувачів)	22 маш/місце	проект
13	Стоянка для легкових автомобілів (працівників)	15 маш/місце	проект
14	Стоянка для малогабаритних автомобілів	21 маш/місце	проект
15	Стоянка для вантажних автомобілів (тягачі)	31 маш/місце	проект
16	Зона завантаження продукції	4	проект
17	В'їзд та виїзд на територію	3	проект
18	В'їзд та виїзд для спецтехніки	1	проект
19	Артезіанська свердловина	2	проект
20	Насосна пожежного водопроводу	1	проект
21	Пожежні резервуари на 1000 м³	4	проект
22	Каналізаційна насосна станція	1	існує
23	Очисні споруди госп-побутових вод типу BIOTAL	1	проект
24	Трансформаторна підстанція (КТП)	3	існує
25	Контейнери-сміттєзбірники	6	проект
26	Місця для відпочинку персоналу	1	проект
27	Склад ГММ	1	існує
28	Територія розсаднику(харчова рослинність)	1	існує

УМОВНІ ПОЗНАЧЕННЯ

Існуючі	Проектні	Назва
		Будівля / споруда виробнича, складська
		Адміністративно-побутові, громадські
		Інженерні будівлі
		Демонтаж будівель та споруд
		Територія виробничої забудови
		Територія сільськогосподарського признач.: - осг
		Територія сільськогосподарського признач.: для ведення товарного сільськогосподарського виробництва
		Дорога, проїзд а) ґрунтова б) з твердим покриттям
		Червоні лінії вулиць
		Зелені насадження
		Територія з твердим покриттям(асфальт)
		Межі земельних ділянок згідно з кадастровим планом
		Межа території ДПТ (6,6312га)
		Санітарно-захистна зона
		Охоронна зона
		Трансформаторна підстанція
		Пожежні резервуари
		Артезіанська свердловина
		Очисні споруди госп-побутових вод
		Очисні споруди дощових вод
		Контейнери-сміттєзбірники
		ЛЕП 10 кВ
		Газопровід високого тиску
		В'їзні ворота

ОСНОВНІ ТЕХНІКО-ЕКОНОМІЧНІ ПОКАЗНИКИ

№ п.п	НАЗВА	ОД. ВИМІРУ	КІЛЬКІСТЬ
1	Загальна площа ДПТ	га	6,6312
2	Площа під будівлями та спорудами (виробничими, складськими)	м²	14520
3	Площа під будівлями та спорудами (адміністративними, побутовими)	м²	1030
4	Площа твердого покриття з них: - проїзди - тротуари	га	3,2056 2,5880 0,6176
5	Зона об'єктів інженерного забезпечення	м²	707
6	Площа технічних водойм	м²	1105
7	Площа зелених насаджень	га	1,6250
8	Інші території (доріжки, пустирі)	м²	3219
9	Коефіцієнт використання території	%	0,75
10	Максимально допустима частка забудови	%	66



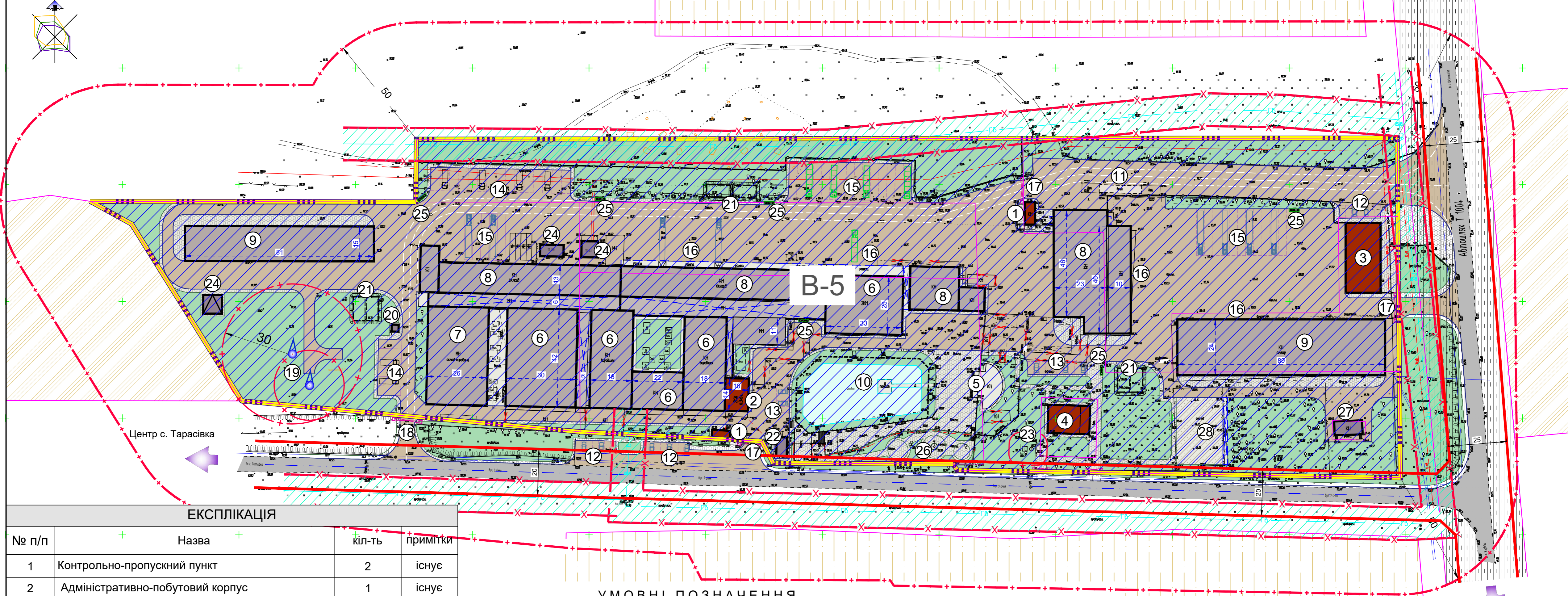
Примітки  
 1. Креслення марки ГП розроблені на топогеодезичних матеріалах, виконаних ТОВ "ГеоФекторі" в 2023р. в електронному вигляді для масштабу 1:500.  
 2. Система висот - Балтійська Система координат - УСК-2000 (МСК-32) Суцільні горизонталі проведені через 0,5 м.

Замовник: БЕЛИЕОДИМЕРСЬКА СЕЛИЩНА РАДА ГП				
Детальний план території на земельній ділянці площею 6,6200 га для розміщення виробничо-складських будівель та споруд продукції заморожених напівфабрикатів в с. Тарасівка, Броварського району, Київської області				
Змін.	Кільк.	Архив.	№ док.	Підписав
				07.2024
Директор	Фурманчук			
ГАП	Кім			
Розробив	Кім			
Схема сучасного використання території та схема існуючих обмежень у використанні земель		Стадія	Креслення	Аркуші
		ДПТ	3	10
		ГЕОІНЖ		ТОВ "ГеоФекторі" 2024



**ДЕТАЛЬНИЙ ПЛАН ТЕРИТОРІЇ НА ЗЕМЕЛЬНІЙ ДІЛЯНЦІ ПЛОЩЕЮ 6,6200 ГА  
ДЛЯ РОЗМІЩЕННЯ ВИРОБНИЧО-СКЛАДСЬКИХ БУДІВЕЛЬ ТА СПОРУД  
ПРОДУКЦІЇ ЗАМОРОЖЕНИХ НАПІВФАБРИКАТІВ  
В С. ТАРАСІВКА, БРОВАРСЬКОГО РАЙОНУ, КИЇВСЬКОЇ ОБЛАСТІ**

ПЛАН ФУНКЦІОНАЛЬНОГО ЗОНУВАННЯ ТЕРИТОРІЇ



**ЕКСПЛІКАЦІЯ**

№ п/п	Назва	кільк-ть	примітки
1	Контрольно-пропускний пункт	2	існує
2	Адміністративно-побутовий корпус	1	існує
3	Магазин готової продукції	1	проект
4	Об'єкт житлової нерухомості (гуртожиток для працівників)	1	існує
5	Ротонда для персоналу	1	існує
6	Виробничий цех	5	існує
7	Цех по виготовленню харчових напівфабрикатів	1	існує
8	Холодильні камери для зберігання готової продукції. Склади	4	існує
9	Виробничо-складська будівля	2	проект
10	Противопожежна водойма	1	існує
11	Вагова	1	існує
12	Стоянка для легкових автомобілів (відвідувачів)	22 маш/місце	проект
13	Стоянка для легкових автомобілів (працівників)	15 маш/місце	проект
14	Стоянка для малогабаритних автомобілів	21 маш/місце	проект
15	Стоянка для вантажних автомобілів (тягачі)	31 маш/місце	проект
16	Зона завантаження продукції	4	проект
17	В'їзд та виїзд на територію	3	проект
18	В'їзд та виїзд для спецтехніки	1	проект
19	Артезіанська свердловина	2	проект
20	Насосна пожежного водопроводу	1	проект
21	Пожежні резервуари на 1000 м³	4	проект
22	Каналізаційна насосна станція	1	існує
23	Очисні споруди госп-побутових вод типу BIOTAL	1	проект
24	Трансформаторна підстанція (КТП)	3	існує
25	Контейнери-сміттєзбірники	6	проект
26	Місця для відпочинку персоналу	1	проект
27	Склад ГММ	1	існує
28	Територія розсаднику(харчова рослинність)	1	існує

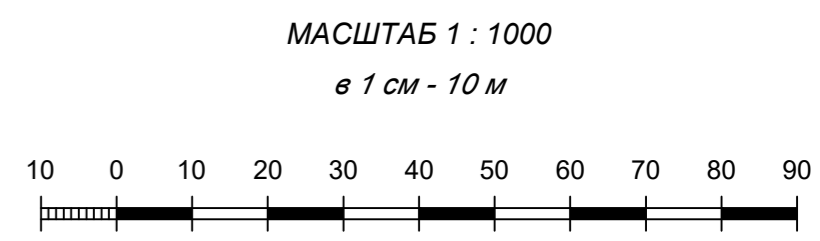
**УМОВНІ ПОЗНАЧЕННЯ**

Існуючі	Проектні	Назва
		Будівля / споруда виробнича, складська
		Адміністративно-побутові, громадські
		Інженерні будівлі
		Демонтаж будівель та споруд
		Територія виробничої забудови
		Територія сільськогосподарського признач.: - осг
		Дорога, проїзд а) ґрунтова б) з твердим покриттям
		Червоні лінії вулиць
		Зелені насадження
		Територія з твердим покриттям(асфальт)
		Межі земельних ділянок згідно з кадастровим планом
		Санітарно-захистна зона
		Охоронна зона
		Трансформаторна підстанція
		Пожежні резервуари
		Артезіанська свердловина
		Очисні споруди госп-побутових вод
		Очисні споруди дощових вод
		Контейнери-сміттєзбірники
		ЛЕП 10 кВ
		Газопровід високого тиску
		В'їзні ворота

**ОСНОВНІ ТЕХНІКО-ЕКОНОМІЧНІ ПОКАЗНИКИ**

№ п.п	НАЗВА	ОД. ВИМІРУ	КІЛЬКІСТЬ
1	Загальна площа ДПТ	га	6,6312
2	Площа під будівлями та спорудами (виробничими, складськими)	м²	14520
3	Площа під будівлями та спорудами (адміністративними, побутовими)	м²	1030
4	Площа твердого покриття з них: - проїзди - тротуари	га	3,2056 2,5880 0,6176
5	Зона об'єктів інженерного забезпечення	м²	707
6	Площа технічних водойм	м²	1105
7	Площа зелених насаджень	га	1,6250
8	Інші території (доріжки, пустирі)	м²	3219
9	Коефіцієнт використання території	%	0,75
10	Максимально допустима частка забудови	%	66

Функціональне зонування території:  
 - територія промислових підприємств (20100.0)



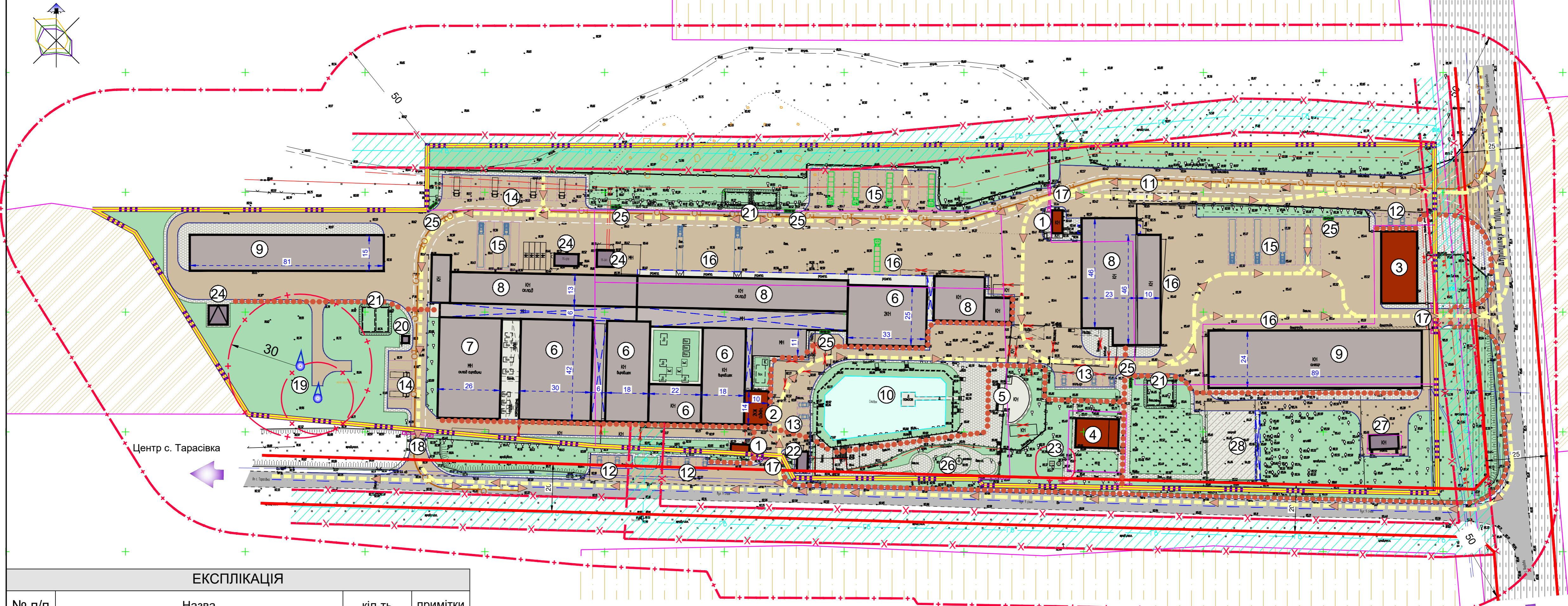
**Примітки**  
 1. Креслення марки ГП розроблені на топогеодезичних матеріалах, виконаних ТОВ "ГеоФектор" в 2023р. в електронному вигляді для масштабу 1:500.  
 2. Система висот - Балтійська Система координат - УСК-2000 (МСК-32) Суцільні горизонталі проведені через 0,5 м.

Замовник: <b>ВЕЛИКОДИМЕРСЬКА СЕЛИЩНА РАДА</b>					ГП	
Детальний план території на земельній ділянці площею 6,6200 га для розміщення виробничо-складських будівель та споруд продукції заморожених напівфабрикатів в с. Тарасівка, Броварського району, Київської області						
Змін.	Кільк.	Архив.	№ док.	Підписав	Дата	
Директор	Фурманчук				07.2024	
ГАП	Кім					
Розробив	Кім					
План функціонального зонування території			Стадія	Креслення	Аркуші	
			ДПТ	4	10	
					ТОВ "ГеоФектор"	2024



ДЕТАЛЬНИЙ ПЛАН ТЕРИТОРІЇ НА ЗЕМЕЛЬНІЙ ДІЛЯНЦІ ПЛОЩЕЮ 6,6200 ГА  
ДЛЯ РОЗМІЩЕННЯ ВИРОБНИЧО-СКЛАДСЬКИХ БУДІВЕЛЬ ТА СПОРУД  
ПРОДУКЦІЇ ЗАМОРОЖЕНИХ НАПІВФАБРИКАТІВ  
В С. ТАРАСІВКА, БРОВАРСЬКОГО РАЙОНУ, КИЇВСЬКОЇ ОБЛАСТІ

СХЕМА ТРАНСПОРТНОЇ МОБІЛЬНОСТІ ТА ІНФРАСТРУКТУРИ



ЕКСПЛІКАЦІЯ

№ п/п	Назва	кіль-ть	примітки
1	Контрольно-пропускний пункт	2	існує
2	Адміністративно-побутовий корпус	1	існує
3	Магазин готової продукції	1	проект
4	Об'єкт житлової нерухомості (гуртожиток для працівників)	1	існує
5	Ротонда для персоналу	1	існує
6	Виробничий цех	5	існує
7	Цех по виготовленню харчових напівфабрикатів	1	існує
8	Холодильні камери для зберігання готової продукції. Склади	4	існує
9	Виробничо-складська будівля	2	проект
10	Протипожежна водойма	1	існує
11	Вагова	1	існує
12	Стоянка для легкових автомобілів (відвідувачів)	22 маш/місць	проект
13	Стоянка для легкових автомобілів (працівників)	15 маш/місць	проект
14	Стоянка для малогабаритних автомобілів	21 маш/місць	проект
15	Стоянка для вантажних автомобілів (тягачі)	31 маш/місць	проект
16	Зона завантаження продукції	4	проект
17	В'їзд та виїзд на територію	3	проект
18	В'їзд та виїзд для спецтехніки	1	проект
19	Артезіанська свердловина	2	проект
20	Насосна пожежного водопроводу	1	проект
21	Пожежні резервуари на 1000 м³	4	проект
22	Каналізаційна насосна станція	1	існує
23	Очисні споруди госп-побутових вод типу BIOTAL	1	проект
24	Трансформаторна підстанція (КТП)	3	існує
25	Контейнери-сміттєзбірники	6	проект
26	Місця для відпочинку персоналу	1	проект
27	Склад ГММ	1	існує
28	Територія розсадики(харчова рослинність)	1	існує

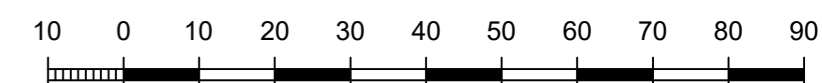
УМОВНІ ПОЗНАЧЕННЯ

Існуючі	Проектні	Назва
		Будівля / споруда виробнича, складська
		Адміністративно-побутові, громадські
		Інженерні будівлі
		Демонтаж будівель та споруд
		Територія виробничої забудови
		Територія сільськогосподарського признач.: - осг
		Територія сільськогосподарського признач.: - для ведення товарного сільськогосподарського виробництва
		Дорога, проїзд а) ґрунтова б) з твердим покриттям
		Червоні лінії вулиць
		Зелені насадження
		Територія з твердим покриттям(асфальт)
		Межі земельних ділянок згідно з кадастровим планом
		Межа території ДПТ (6,6312га)
		Санітарно-захистна зона
		Охоронна зона
		Трансформаторна підстанція
		Пожежні резервуари
		Артезіанська свердловина
		Очисні споруди госп-побутових вод
		Очисні споруди дощових вод
		Контейнери-сміттєзбірники
		ЛЕП 10 кВ
		Газопровід високого тиску
		В'їзні ворота
		Напрямки руху обслуговуючого транспорту
		Основні шляхи руху пішоходів
		Пішохідний перехід наземний
		Лінія руху транспорту по території ДПТ

ОСНОВНІ ТЕХНІКО-ЕКОНОМІЧНІ ПОКАЗНИКИ

№ п.п	НАЗВА	ОД. ВИМІРУ	КІЛЬКІСТЬ
1	Загальна площа ДПТ	га	6,6312
2	Площа під будівлями та спорудами (виробничими, складськими)	м²	14520
3	Площа під будівлями та спорудами (адміністративними, побутовими)	м²	1030
4	Площа твердого покриття з них: - проїзди - тротуари	га	3,2056 2,5880 0,6176
5	Зона об'єктів інженерного забезпечення	м²	707
6	Площа технічних водойм	м²	1105
7	Площа зелених насаджень	га	1,6250
8	Інші території (доріжки, пустирі)	м²	3219
9	Коефіцієнт використання території		0,75
10	Максимально допустима частка забудови	%	66

МАСШТАБ 1 : 1000  
в 1 см - 10 м



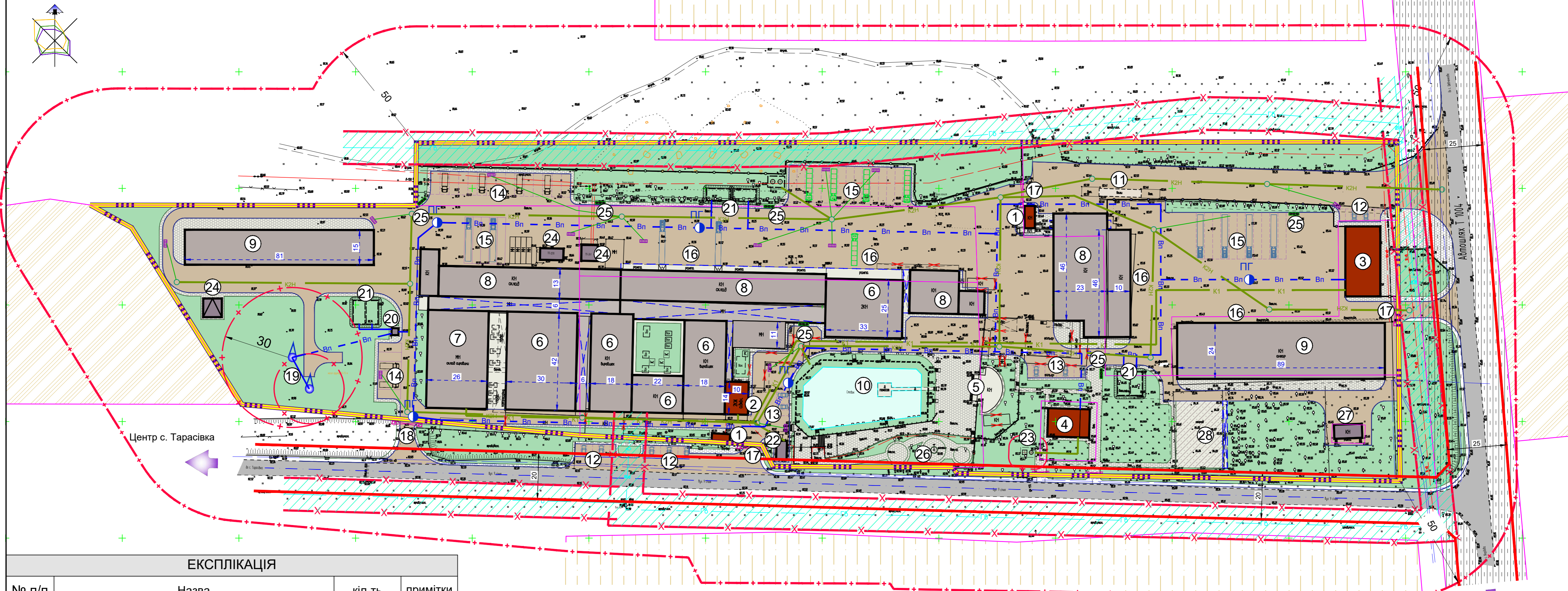
Примітки  
1. Креслення марки ГП розроблені на топогеодезичних матеріалах, виконаних ТОВ "ГеоФекторі" в 2023р. в електронному вигляді для масштабу 1:500.  
2. Система висот - Балтійська Система координат - УСК-2000 (МСК-32) Суцільні горизонталі проведені через 0,5 м.

Замовник:				ГП	
ВЕЛИКОДИМЕРСЬКА СЕЛИЩНА РАДА					
Детальний план території на земельній ділянці площею 6,6200 га для розміщення виробничо-складських будівель та споруд продукції заморожених напівфабрикатів в с. Тарасівка, Броварського району, Київської області					
ДПТ для будівництва виробничо-складських будівель та споруд продукції заморожених напівфабрикатів					
Змін.	Кільк.	Архив.	№ док.	Підписав	Дата
					07.2024
Директор	Фурманчук			Стадія	Креслення
ГАП	Кім			ДПТ	5
Розробив	Кім			Аркуші	10
Схема транспортної мобільності та інфраструктури					
ТОВ "ГеоФектор" 2024					



ДЕТАЛЬНИЙ ПЛАН ТЕРИТОРІЇ НА ЗЕМЕЛЬНІЙ ДІЛЯНЦІ ПЛОЩЕЮ 6,6200 ГА  
ДЛЯ РОЗМІЩЕННЯ ВИРОБНИЧО-СКЛАДСЬКИХ БУДІВЕЛЬ ТА СПОРУД  
ПРОДУКЦІЇ ЗАМОРОЖЕНИХ НАПІВФАБРИКАТІВ  
В С. ТАРАСІВКА, БРОВАРСЬКОГО РАЙОНУ, КИЇВСЬКОЇ ОБЛАСТІ

СХЕМА ІНЖЕНЕРНОГО ЗАБЕЗПЕЧЕННЯ ТЕРИТОРІЇ



ЕКСПЛІКАЦІЯ

№ п/п	Назва	кіль-ть	примітки
1	Контрольно-пропускний пункт	2	існує
2	Адміністративно-побутовий корпус	1	існує
3	Магазин готової продукції	1	проект
4	Об'єкт житлової нерухомості (гуртожиток для працівників)	1	існує
5	Ротонда для персоналу	1	існує
6	Виробничий цех	5	існує
7	Цех по виготовленню харчових напівфабрикатів	1	існує
8	Холодильні камери для зберігання готової продукції. Склади	4	існує
9	Виробничо-складська будівля	2	проект
10	Протипожежна водойма	1	існує
11	Вагова	1	існує
12	Стоянка для легкових автомобілів (відвідувачів)	22 маш/місць	проект
13	Стоянка для легкових автомобілів (працівників)	15 маш/місць	проект
14	Стоянка для малогабаритних автомобілів	21 маш/місць	проект
15	Стоянка для вантажних автомобілів (тягачі)	31 маш/місць	проект
16	Зона завантаження продукції	4	проект
17	В'їзд та виїзд на територію	3	проект
18	В'їзд та виїзд для спецтехніки	1	проект
19	Артезіанська свердловина	2	проект
20	Насосна пожежного водопроводу	1	проект
21	Пожежні резервуари на 1000 м³	4	проект
22	Каналізаційна насосна станція	1	існує
23	Очисні споруди госп-побутових вод типу BIOTAL	1	проект
24	Трансформаторна підстанція (КТП)	3	існує
25	Контейнери-сміттєзбірники	6	проект
26	Місця для відпочинку персоналу	1	проект
27	Склад ГММ	1	існує
28	Територія розсади (харчова рослинність)	1	існує

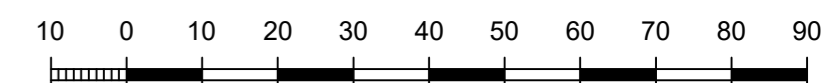
УМОВНІ ПОЗНАЧЕННЯ

Існуючі	Проектні	Назва
		Будівля / споруда виробнича, складська
		Адміністративно-побутові, громадські
		Інженерні будівлі
		Демонтаж будівель та споруд
		Територія виробничої забудови
		Територія сільськогосподарського признач.: - осг
		Територія сільськогосподарського признач.: - для ведення товарного сільськогосподарського виробництва
		Дорога, проїзд а) ґрунтова б) з твердим покриттям
		Червоні лінії вулиць
		Зелені насадження
		Територія з твердим покриттям(асфальт)
		Межі земельних ділянок згідно з кадастровим планом
		Межа території ДПТ (6,6312га)
		Санітарно-захистна зона
		Охоронна зона
		Трансформаторна підстанція
		Пожежні резервуари
		Артезіанська свердловина
		Очисні споруди госп-побутових вод
		Очисні споруди дощових вод
		Контейнери-сміттєзбірники
		ЛЕП 10 кВ
		Газопровід високого тиску
		В'їзні ворота
		Дощова каналізація з колодцами
		Дощоприймальний колодезь
		Водопровід госп. питний, пожежний гідрант
		Каналізація господарсько-побутова самопливна

ОСНОВНІ ТЕХНІКО-ЕКОНОМІЧНІ ПОКАЗНИКИ

№ п.п.	НАЗВА	ОД. ВИМІРУ	КІЛЬКІСТЬ
1	Загальна площа ДПТ	га	6,6312
2	Площа під будівлями та спорудами (виробничими, складськими)	м²	14520
3	Площа під будівлями та спорудами (адміністративними, побутовими)	м²	1030
4	Площа твердого покриття з них: - проїзди - тротуари	га	3,2056 2,5880 0,6176
5	Зона об'єктів інженерного забезпечення	м²	707
6	Площа технічних водойм	м²	1105
7	Площа зелених насаджень	га	1,6250
8	Інші території (доріжки, пустирі)	м²	3219
9	Коефіцієнт використання території		0,75
10	Максимально допустима частка забудови	%	66

МАСШТАБ 1 : 1000  
в 1 см - 10 м



Примітки

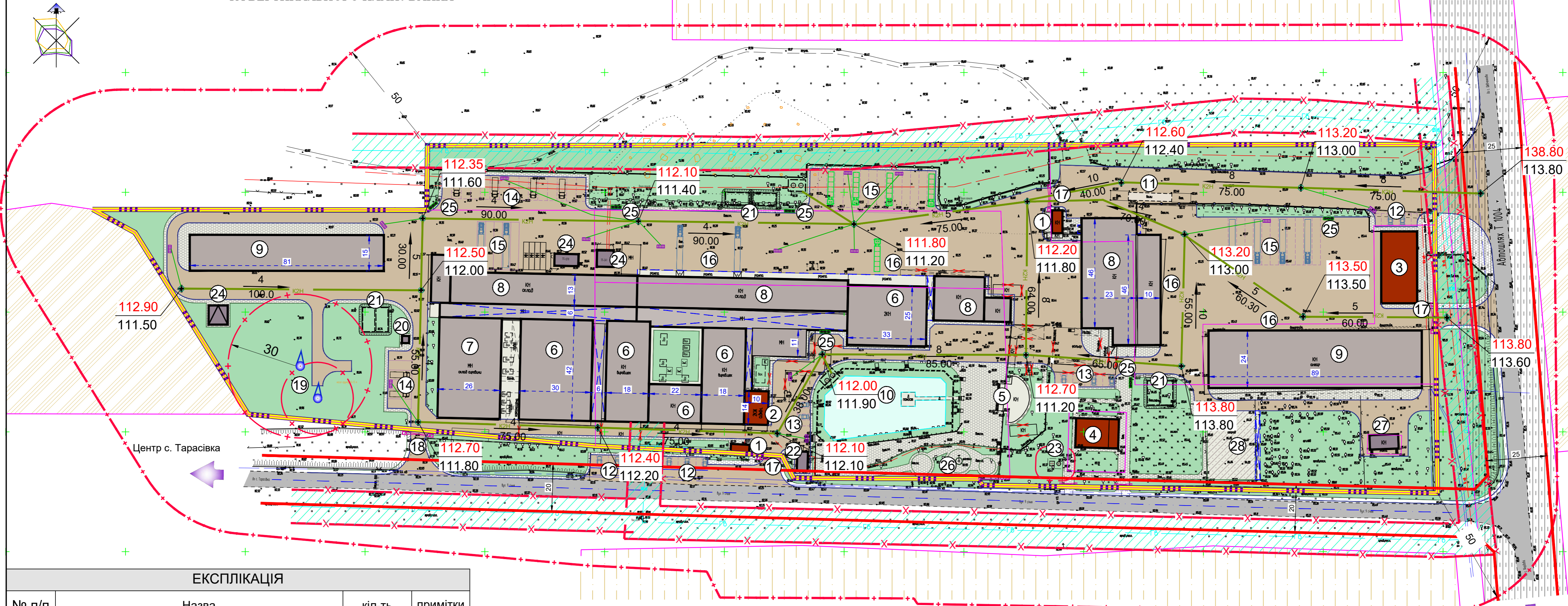
1. Креслення марки ГП розроблені на топогеодезичних матеріалах, виконаних ТОВ "ГеоФектор" в 2023р. в електронному вигляді для масштабу 1:500.  
2. Система висот - Балтійська  
Система координат - УСК-2000 (МСК-32)  
Суцільні горизонталі проведені через 0,5 м.

Замовник: ВЕЛІЕОДИМЕРСЬКА СЕЛИЩНА РАДА ГП			
Детальний план території на земельній ділянці площею 6,6200 га для розміщення виробничо-складських будівель та споруд продукції заморожених напівфабрикатів в с. Тарасівка, Броварського району, Київської області			
Змін.	Кільк.	Архив.	Дата
Директор	Фурманчук	07.2024	
ГАП	Кім		
Розробив	Кім		
Схема інженерного забезпечення території		Стадія	Аркуші
		ДПТ	6 10
		ГЕО	ТОВ "ГеоФектор" 2024



ДЕТАЛЬНИЙ ПЛАН ТЕРИТОРІЇ НА ЗЕМЕЛЬНІЙ ДІЛЯНЦІ ПЛОЩЕЮ 6,6200 ГА  
ДЛЯ РОЗМІЩЕННЯ ВИРОБНИЧО-СКЛАДСЬКИХ БУДІВЕЛЬ ТА СПОРУД  
ПРОДУКЦІЇ ЗАМОРОЖЕНИХ НАПІВФАБРИКАТІВ  
В С. ТАРАСІВКА, БРОВАРСЬКОГО РАЙОНУ, КИЇВСЬКОЇ ОБЛАСТІ

СХЕМА ІНЖЕНЕРНОЇ ПІДГОТОВКИ, БЛАГОУСТРОЮ ТЕРИТОРІЇ  
ТА ВЕРТИКАЛЬНОГО ПЛАНУВАННЯ



ЕКСПЛІКАЦІЯ

№ п/п	Назва	кіль-ть	примітки
1	Контрольно-пропускний пункт	2	існує
2	Адміністративно-побутовий корпус	1	існує
3	Магазин готової продукції	1	проект
4	Об'єкт житлової нерухомості (гуртожиток для працівників)	1	існує
5	Ротонда для персоналу	1	існує
6	Виробничий цех	5	існує
7	Цех по виготовленню харчових напівфабрикатів	1	існує
8	Холодильні камери для зберігання готової продукції. Склади	4	існує
9	Виробничо-складська будівля	2	проект
10	Протипожежна водойма	1	існує
11	Вагова	1	існує
12	Стоянка для легкових автомобілів (відвідувачів)	22 маш/місць	проект
13	Стоянка для легкових автомобілів (працівників)	15 маш/місць	проект
14	Стоянка для малогабаритних автомобілів	21 маш/місць	проект
15	Стоянка для вантажних автомобілів (тягачі)	31 маш/місць	проект
16	Зона завантаження продукції	4	проект
17	В'їзд та виїзд на територію	3	проект
18	В'їзд та виїзд для спецтехніки	1	проект
19	Артезіанська свердловина	2	проект
20	Насосна пожежного водопроводу	1	проект
21	Пожежні резервуари на 1000 м³	4	проект
22	Каналізаційна насосна станція	1	існує
23	Очисні споруди госп-побутових вод типу BIOTAL	1	проект
24	Трансформаторна підстанція (КТП)	3	існує
25	Контейнери-сміттєзбірники	6	проект
26	Місця для відпочинку персоналу	1	проект
27	Склад ГММ	1	існує
28	Територія розсадики(харчова рослинність)	1	існує

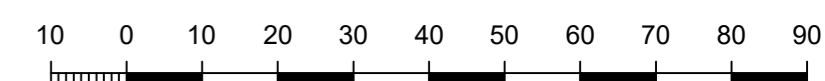
УМОВНІ ПОЗНАЧЕННЯ

Існуючі	Проектні	Назва
		Будівля / споруда виробнича, складська
		Адміністративно-побутові, громадські
		Інженерні будівлі
		Демонтаж будівель та споруд
		Територія виробничої забудови
		Територія сільськогосподарського признач.: - осг
		Територія сільськогосподарського признач.: - для ведення товарного сільськогосподарського виробництва
		Дорога, проїзд а) ґрунтова б) з твердим покриттям
		Червоні лінії вулиць
		Зелені насадження
		Територія з твердим покриттям(асфальт)
		Межі земельних ділянок згідно з кадастровим планом
		Межа території ДПТ (6,6312га)
		Санітарно-захистна зона
		Охоронна зона
		Трансформаторна підстанція
		Пожежні резервуари
		Артезіанська свердловина
		Очисні споруди госп-побутових вод
		Очисні споруди дощових вод
		Контейнери-сміттєзбірники
		ЛЕП 10 кВ
		Газопровід високого тиску
		В'їзні ворота
		Проектна позначка висоти
		Натурна позначка висоти
		Ухил
		Відстань
		Дощова каналізація з колодцами
		Дощоприймальний колодезь

ОСНОВНІ ТЕХНІКО-ЕКОНОМІЧНІ ПОКАЗНИКИ

№ п.п.	НАЗВА	ОД. ВИМІРУ	КІЛЬКІСТЬ
1	Загальна площа ДПТ	га	6,6312
2	Площа під будівлями та спорудами (виробничими, складськими)	м²	14520
3	Площа під будівлями та спорудами (адміністративними, побутовими)	м²	1030
4	Площа твердого покриття з них: - проїзди - тротуари	га	3,2056 2,5880 0,6176
5	Зона об'єктів інженерного забезпечення	м²	707
6	Площа технічних водойм	м²	1105
7	Площа зелених насаджень	га	1,6250
8	Інші території (доріжки, пустирі)	м²	3219
9	Коефіцієнт використання території		0,75
10	Максимально допустима частка забудови	%	66

МАСШТАБ 1 : 1000  
в 1 см - 10 м



Примітки

1. Креслення марки ГП розроблені на топогеодезичних матеріалах, виконаних ТОВ "ГеоФекторі" в 2023р. в електронному вигляді для масштабу 1:500.  
2. Система висот - Балтійська  
Система координат - УСК-2000 (МСК-32)  
Суцільні горизонталі проведені через 0,5 м.

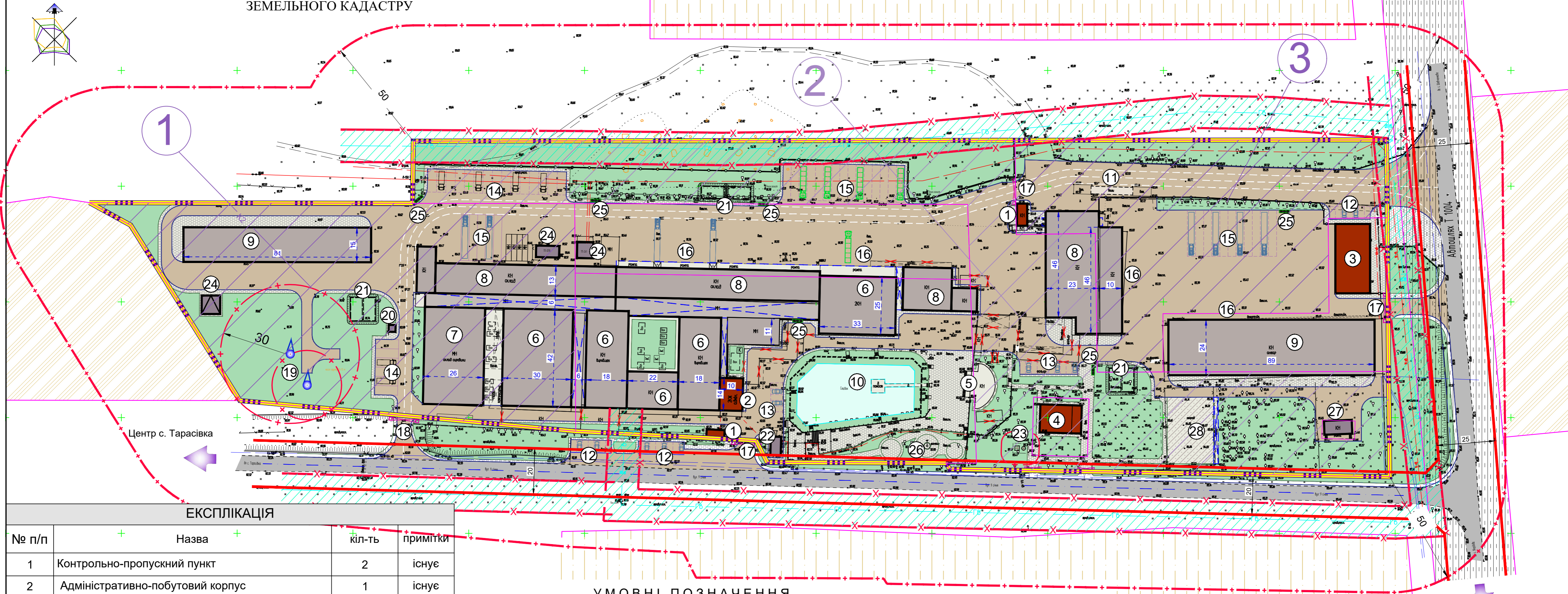
Замовник:				ГП	
ВЕЛИКОДИМЕРСЬКА СЕЛИЩНА РАДА					
Детальний план території на земельній ділянці площею 6,6200 га для розміщення виробничо-складських будівель та споруд продукції заморожених напівфабрикатів в с. Тарасівка, Броварського району, Київської області					
Змін.	Кільк.	Архив.	№ док.	Підписав	Дата
					07.2024
Директор	Фурманчук			Студія	Креслення
ГАП	Кім			ДПТ	7
Розробив	Кім			Архив	10
Схема інженерної підготовки, благоустрою території та вертикального планування					



**ДЕТАЛЬНИЙ ПЛАН ТЕРИТОРІЇ НА ЗЕМЕЛЬНІЙ ДІЛЯНЦІ ПЛОЩЕЮ 6,6200 ГА  
ДЛЯ РОЗМІЩЕННЯ ВИРОБНИЧО-СКЛАДСЬКИХ БУДІВЕЛЬ ТА СПОРУД  
ПРОДУКЦІЇ ЗАМОРОЖЕНИХ НАПІВФАБРИКАТІВ  
В С. ТАРАСІВКА, БРОВАРСЬКОГО РАЙОНУ, КИЇВСЬКОЇ ОБЛАСТІ**

ПЛАН ЗЕМЕЛЬНИХ ДІЛЯНОК, СФОРМОВАНИХ  
ЗА РЕЗУЛЬТАТАМИ РОЗРОБЛЕННЯ МІСТОБУДІВНОЇ ДОКУМЕНТАЦІЇ,  
ВІДОМОСТІ ПРО ЯКІ ПІДЛЯГАЮТЬ ВНЕСЕННЮ ДО ДЕРЖАВНОГО  
ЗЕМЕЛЬНОГО КАДАСТРУ

с. Шевченкове



**ЕКСПЛІКАЦІЯ**

№ п/п	Назва	кільк-ть	примітки
1	Контрольно-пропускний пункт	2	існує
2	Адміністративно-побутовий корпус	1	існує
3	Магазин готової продукції	1	проект
4	Об'єкт житлової нерухомості (гуртожиток для працівників)	1	існує
5	Ротонда для персоналу	1	існує
6	Виробничий цех	5	існує
7	Цех по виготовленню харчових напівфабрикатів	1	існує
8	Холодильні камери для зберігання готової продукції. Склади	4	існує
9	Виробничо-складська будівля	2	проект
10	Протипожежна водойма	1	існує
11	Вагова	1	існує
12	Стоянка для легкових автомобілів (відвідувачів)	22 маш/місце	проект
13	Стоянка для легкових автомобілів (працівників)	15 маш/місце	проект
14	Стоянка для малогабаритних автомобілів	21 маш/місце	проект
15	Стоянка для вантажних автомобілів (тягачі)	31 маш/місце	проект
16	Зона завантаження продукції	4	проект
17	В'їзд та виїзд на територію	3	проект
18	В'їзд та виїзд для спецтехніки	1	проект
19	Артезіанська свердловина	2	проект
20	Насосна пожежного водопроводу	1	проект
21	Пожежні резервуари на 1000 м³	4	проект
22	Каналізаційна насосна станція	1	існує
23	Очисні споруди госп-побутових вод типу BIOTAL	1	проект
24	Трансформаторна підстанція (КТП)	3	існує
25	Контейнери-сміттєзбірники	6	проект
26	Місця для відпочинку персоналу	1	проект
27	Склад ГММ	1	існує
28	Територія розсаднику(харчова рослинність)	1	існує

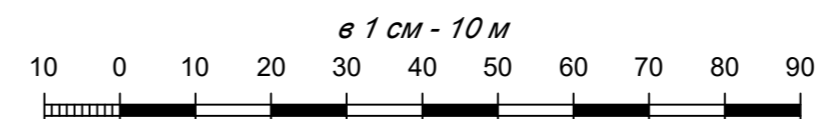
**УМОВНІ ПОЗНАЧЕННЯ**

Існуючі	Проектні	Назва
		Будівля / споруда виробнича, складська
		Адміністративно-побутові, громадські
		Інженерні будівлі
		Демонтаж будівель та споруд
		Територія виробничої забудови
		Територія сільськогосподарського признач.: - осг
		Дорога, проїзд а) ґрунтова б) з твердим покриттям
		Червоні лінії вулиць
		Зелені насадження
		Територія з твердим покриттям(асфальт)
		Межі земельних ділянок згідно з кадастровим планом
		Санітарно-захистна зона
		Охоронна зона
		Трансформаторна підстанція
		Пожежні резервуари
		Артезіанська свердловина
		Очисні споруди госп-побутових вод
		Очисні споруди дощових вод
		Контейнери-сміттєзбірники
		ЛЕП 10 кВ
		Газопровід високого тиску
		В'їзні ворота

**Таблиця цільового призначення земельних ділянок проектний стан**

№ ділянки на графічних матеріалах	Категорія	Проектний стан		Площа в межах розробки ДПТ, га	Кадастровий номер	Код згідно з УКЦВЗ	Код згідно з КВЦПЗ
		Код виду цільового призначення					
		Розділ	Підрозділ				
1	Землі промисловості, торговельно-сервісної, енергетичної, оборони та іншого призначення	11	11.02	1,563	3221282009-01-020-0005	1.10	11.02
2	Землі промисловості, торговельно-сервісної, енергетичної, оборони та іншого призначення	11	11.02	1,7747	3221282009-01-020-0049	1.10	11.02
3	Землі промисловості, торговельно-сервісної, енергетичної, оборони та іншого призначення	11	11.02	1,0500	3221282009-01-020-0050	1.10	11.02

**Примітки**  
1. Креслення марки ГП розроблені на топогеодезичних матеріалах, виконаних ТОВ "ГеоФектор" в 2023р. в електронному вигляді для масштабу 1:500.  
2. Система висот - Балтійська  
Система координат - УСК-2000 (МСК-32)  
Суцільні горизонталі проведені через 0,5 м.  
МАСШТАБ 1 : 1000  
в 1 см - 10 м



Замовник: <b>ВЕЛИКОДИМЕРСЬКА СЕЛИЩНА РАДА</b>					ГП	
Детальний план території на земельній ділянці площею 6,6200 га для розміщення виробничо-складських будівель та споруд продукції заморожених напівфабрикатів в с. Тарасівка, Броварського району, Київської області						
Змін.	Кільк.	Архив.	№ док.	Підписав	Дата	Статус
					07.2024	Креслення
Директор	Фурманчук	Кім				Аркуші
ГАП	Кім					ДПТ
Розробив	Кім					8
						10

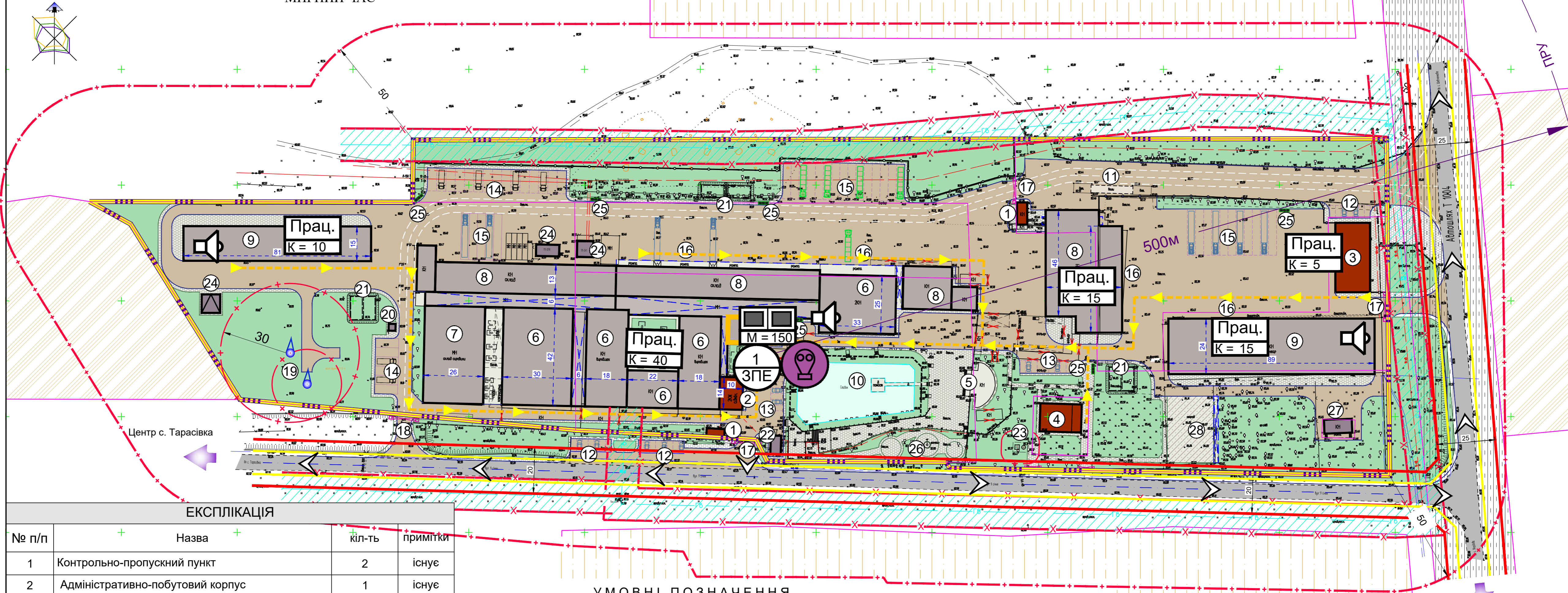
План земельних ділянок, сформованих за результатами розроблення містобудівної документації, відомості про які підлягають внесенню до Державного земельного кадастру

**ТОВ "ГеоФектор"**  
2024



**ДЕТАЛЬНИЙ ПЛАН ТЕРИТОРІЇ НА ЗЕМЕЛЬНІЙ ДІЛЯНЦІ ПЛОЩЕЮ 6,6200 ГА  
ДЛЯ РОЗМІЩЕННЯ ВИРОБНИЧО-СКЛАДСЬКИХ БУДІВЕЛЬ ТА СПОРУД  
ПРОДУКЦІЇ ЗАМОРОЖЕНИХ НАПІВФАБРИКАТІВ  
В С. ТАРАСІВКА, БРОВАРСЬКОГО РАЙОНУ, КИЇВСЬКОЇ ОБЛАСТІ**

СХЕМА ІНЖЕНЕРНО-ТЕХНІЧНИХ ЗАХОДІВ ЦИВІЛЬНОГО ЗАХИСТУ НА  
МИРНИЙ ЧАС



**ЕКСПЛІКАЦІЯ**

№ п/п	Назва	кіль-ть	примітки
1	Контрольно-пропускний пункт	2	існує
2	Адміністративно-побутовий корпус	1	існує
3	Магазин готової продукції	1	проект
4	Об'єкт житлової нерухомості (гуртожиток для працівників)	1	існує
5	Ротонда для персоналу	1	існує
6	Виробничий цех	5	існує
7	Цех по виготовленню харчових напівфабрикатів	1	існує
8	Холодильні камери для зберігання готової продукції. Склади	4	існує
9	Виробничо-складська будівля	2	проект
10	Протипожежна водойма	1	існує
11	Вагова	1	існує
12	Стоянка для легкових автомобілів (відвідувачів)	22 маш/місце	проект
13	Стоянка для легкових автомобілів (працівників)	15 маш/місце	проект
14	Стоянка для малогабаритних автомобілів	21 маш/місце	проект
15	Стоянка для вантажних автомобілів (тягачі)	31 маш/місце	проект
16	Зона завантаження продукції	4	проект
17	В'їзд та виїзд на територію	3	проект
18	В'їзд та виїзд для спецтехніки	1	проект
19	Артезіанська свердловина	2	проект
20	Насосна пожежного водопроводу	1	проект
21	Пожежні резервуари на 1000 м³	4	проект
22	Каналізаційна насосна станція	1	існує
23	Очисні споруди госп-побутових вод типу BIOTAL	1	проект
24	Трансформаторна підстанція (КТП)	3	існує
25	Контейнери-сміттєзбірники	6	проект
26	Місця для відпочинку персоналу	1	проект
27	Склад ГММ	1	існує
28	Територія розсаднику(харчова рослинність)	1	існує

**УМОВНІ ПОЗНАЧЕННЯ**

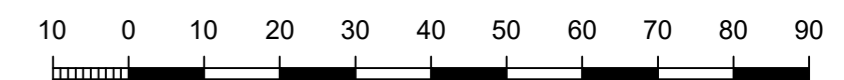
Існуючі	Проектні	Назва
		Будівля / споруда виробнича, складська
		Адміністративно-побутові, громадські
		Демонтаж будівель та споруд
		Територія виробничої забудови
		Територія сільськогосподарського признач.: - осг
		Дорога, проїзд а) ґрунтова б) з твердим покриттям
		Червоні лінії вулиць
		Зелені насадження
		Територія з твердим покриттям(асфальт)
		Межі земельних ділянок згідно з кадастровим планом
		Санітарно-захистна зона
		Охоронна зона
		Трансформаторна підстанція
		Пожежні резервуари
		Артезіанська свердловина
		Очисні споруди госп-побутових вод
		Очисні споруди дощових вод
		Контейнери-сміттєзбірники
		ЛЕП 10 кВ
		Газопровід високого тиску
		В'їзні ворота

Існуючі	Проектні	Назва
<b>ЦИВІЛЬНИЙ ЗАХИСТ</b>		
		Протирадіаційне укриття (ПРУ)
		Місткість основного приміщення ПРУ
		Кількість працівників
		Збірний пункт евакуації для працівників
		Пункт зберігання та видачі засобів індивідуального захисту для працівників
		Система оповіщення
		Напрямок евакуації з зони можливого хімічного забруднення у разі НС на магістральні залізниці
		Радіус збору працівників у ПРУ
		Жовті лінії вулиць
		Шляхи евакуації

**ПРИМІТКИ**

1. Територія проектування в межах ДПТ потрапляє в І (до 2,5 км) зони можливого хімічного забруднення від можливої аварії із 60-ти тонною цистерною з хлором на магістральні залізниці.
2. Найближчий існуючий заклад середньої освіти (Потенційний збірний пункт евакуації) територіальної громади, а саме Опорний заклад освіти Тарасівський навчально-виховний комплекс, який розташований за адресою с. Тарасівка, вул. 9 Січня, 1 на відстані 1,2 км від території проектування.

МАСШТАБ 1 : 1000  
в 1 см - 10 м



**Примітки**  
1. Креслення марки ГП розроблені на топогеодезичних матеріалах, виконаних ТОВ "ГеоФектор" в 2023р. в електронному вигляді для масштабу 1:500.  
2. Система висот - Балтійська Система координат - УСК-2000 (МСК-32) Суцільні горизонталі проведені через 0,5 м.

Змін.	Кільк.	Архив.	№ док.	Підписав	Дата
					07.2024
Директор	Фурманчук				
ГАП	Кім				
Розробив	Кім				

Замовник:  
**ВЕЛИКОДИМЕРСЬКА СЕЛИЩНА РАДА** ГП

Детальний план території на земельній ділянці площею 6,6200 га для розміщення виробничо-складських будівель та споруд продукції заморожених напівфабрикатів в с. Тарасівка, Броварського району, Київської області

Стадія	Креслення	Архив
ДПТ	9	10

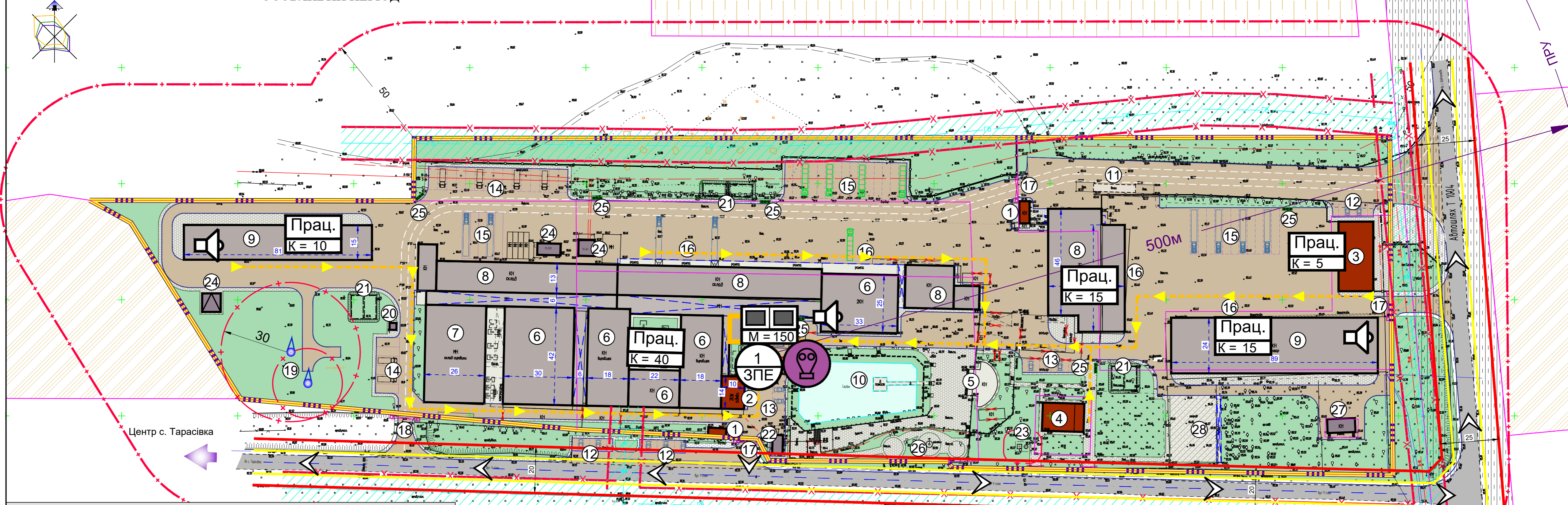
Схема інженерно-технічних заходів цивільного захисту на мирний час

**ГЕО** ТОВ "ГеоФектор" 2024



ДЕТАЛЬНИЙ ПЛАН ТЕРИТОРІЇ НА ЗЕМЕЛЬНІЙ ДІЛЯНЦІ ПЛОЩЕЮ 6,6200 ГА  
 ДЛЯ РОЗМІЩЕННЯ ВИРОБНИЧО-СКЛАДСЬКИХ БУДІВЕЛЬ ТА СПОРУД  
 ПРОДУКЦІЇ ЗАМОРОЖЕНИХ НАПІВФАБРИКАТІВ  
 В С. ТАРАСІВКА, БРОВАРСЬКОГО РАЙОНУ, КИЇВСЬКОЇ ОБЛАСТІ

СХЕМА ІНЖЕНЕРНО-ТЕХНІЧНИХ ЗАХОДІВ ЦИВІЛЬНОГО ЗАХИСТУ НА  
 ОСОБЛИВИЙ ПЕРІОД



ЕКСПЛІКАЦІЯ

№ п/п	Назва	кільк-	примітки
1	Контрольно-пропускний пункт	2	існує
2	Адміністративно-побутовий корпус	1	існує
3	Магазин готової продукції	1	проект
4	Об'єкт житлової нерухомості (гуртожиток для працівників)	1	існує
5	Ротонда для персоналу	1	існує
6	Виробничий цех	5	існує
7	Цех по виготовленню харчових напівфабрикатів	1	існує
8	Холодильні камери для зберігання готової продукції. Склади	4	існує
9	Виробничо-складська будівля	2	проект
10	Противопожежна водойма	1	існує
11	Вагова	1	існує
12	Стоянка для легкових автомобілів (відвідувачів)	22 маш/місце	проект
13	Стоянка для легкових автомобілів (працівників)	15 маш/місце	проект
14	Стоянка для малогабаритних автомобілів	21 маш/місце	проект
15	Стоянка для вантажних автомобілів (тягачі)	31 маш/місце	проект
16	Зона завантаження продукції	4	проект
17	В'їзд та виїзд на територію	3	проект
18	В'їзд та виїзд для спецтехніки	1	проект
19	Артезіанська свердловина	2	проект
20	Насосна пожежного водопроводу	1	проект
21	Пожежні резервуари на 1000 м³	4	проект
22	Каналізаційна насосна станція	1	існує
23	Очисні споруди госп-побутових вод типу BIOTAL	1	проект
24	Трансформаторна підстанція (КТП)	3	існує
25	Контейнери-сміттєзбірники	6	проект
26	Місця для відпочинку персоналу	1	проект
27	Склад ГММ	1	існує
28	Територія розсаднику(харчова рослинність)	1	існує

УМОВНІ ПОЗНАЧЕННЯ

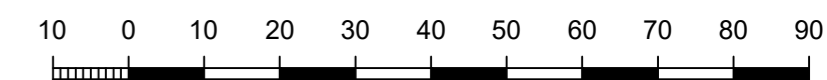
Існуючі	Проектні	Назва
		Будівля / споруда виробнича, складська
		Адміністративно-побутові, громадські
		Інженерні будівлі
		Демонтаж будівель та споруд
		Територія виробничої забудови
		Територія сільськогосподарського признач.: - осг
		Територія сільськогосподарського признач.: - для ведення товарного сільськогосподарського виробництва
		Дорога, проїзд а) ґрунтова б) з твердим покриттям
		Червоні лінії вулиць
		Зелені насадження
		Територія з твердим покриттям(асфальт)
		Межі земельних ділянок згідно з кадастровим планом
		Санітарно-захистна зона
		Охоронна зона
		Трансформаторна підстанція
		Пожежні резервуари
		Артезіанська свердловина
		Очисні споруди госп-побутових вод
		Очисні споруди дощових вод
		Контейнери-сміттєзбірники
		ЛЕП 10 кВ
		Газопровід високого тиску
		В'їзні ворота

Існуючі	Проектні	Назва
ЦИВІЛЬНИЙ ЗАХИСТ		
		Протирадіаційне укриття (ПРУ)
		Місткість основного приміщення ПРУ
		Кількість працівників
		Збірний пункт евакуації для працівників
		Пункт зберігання та видачі засобів індивідуального захисту для працівників
		Система оповіщення
		Напрямок евакуації з зони можливого хімічного забруднення у разі НС на магістральні залізниці
		Радіус збору працівників у ПРУ
		Жовті лінії вулиць
		Шляхи евакуації

ПРИМІТКИ

1. Територія проектування в межах ДПТ потрапляє в І (до 2,5 км) зону можливого хімічного забруднення від можливої аварії із 60-ти тонною цистерною з хлором на магістральні залізниці.
2. Найближчий існуючий заклад середньої освіти (Потенційний збірний пункт евакуації) територіальної громади, а саме Опорний заклад освіти Тарасівський навчально-виховний комплекс, який розташований за адресою с. Тарасівка, вул. 9 Січня, 1 на відстані 1,2 км від території проектування.

МАСШТАБ 1 : 1000  
 в 1 см - 10 м



Примітки  
 1. Креслення марки ГП розроблені на топогеодезичних матеріалах, виконаних ТОВ "ГеоФекторі" в 2023р. в електронному вигляді для масштабу 1:500.  
 2. Система висот - Балтійська Система координат - УСК-2000 (МСК-32) Суцільні горизонталі проведені через 0,5 м.

Змін.	Кільк.	Архив.	№ док.	Підписав	Дата

Замовник:  
**ВЕЛИКОДИМЕРСЬКА СЕЛИЩНА РАДА** ГП

Детальний план території на земельній ділянці площею 6,6200 га для розміщення виробничо-складських будівель та споруд продукції заморожених напівфабрикатів в с. Тарасівка, Броварського району, Київської області

Студія	Креслення	Архив
ДПТ	10	10

Схема інженерно-технічних заходів цивільного захисту на особливий період

ТОВ "ГеоФекторі" 2024