

ІНСТРУКЦІЯ

з використання вušних бирок для великої рогатої худоби, свиней, овець та кіз

✓ Бирка вušна для великої рогатої худоби та свиней складається з двох частин – вхідної та порожнистої, що з'єднуються між собою за допомогою спеціального пристрою (аплікатора) безпосередньо на вусі тварини. Бирка для овець та кіз є суцільна пластина, що має замковий механізм, який складається з вхідної та порожнистої частини.

✓ Для кріплення бирки на вухо тварини використовують тільки ті аплікатори, що поставляються в комплекті з бирками.

✓ Прокол вуха тварини здійснюється вхідною частиною бирки, що встановлюється на металевий штир аплікатора.

✓ Щоб прикріпити бирку на вухо тварини, потрібно:

→ вхідну частину бирки надіти на металевий штир аплікатора обов'язково до упору (зверніть на це особливу увагу);

→ порожнисту частину бирки вставити та закріпити у фіксуючій частині аплікатора;

→ вхідну частину підвести відносно порожнистої, перевірити їх сумісність і в разі необхідності відцентрувати їх;

→ зафіксувати голову тварини нерухомо на момент кріплення бирки;

→ продезінфікувати конусну частину вхідної бирки та місце проколу вušної раковини дезінфікуючим розчином (за рекомендацією ветеринарів);

→ прокол вуха здійснюється вхідною частиною бирки на межі між першою та середньою частинами вуха, посередині між двома повздовжніми вušними венами (дивись малюнок);

→ підвести аплікатор до місця прикріплення бирки і пробити вухо тварини з необхідним зусиллям, з'єднавши обидві частини бирки;

→ обережно зняти аплікатор і звільнити тварину.

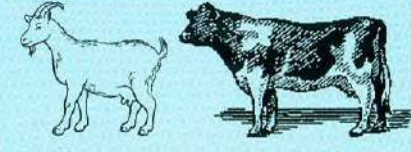
✓ Обов'язково перевірити з'єднані пластини бирки.



Увага: щоб уникнути занесення інфекції комахами влітку, ідентифікацію худоби потрібно проводити вранці або пізно ввечері (коли прохолодно)



Посилання на сайт ДП АІРТ



Пам'ятка

з ідентифікації та реєстрації сільськогосподарських тварин

Основною метою запровадження ідентифікації тварин є створення в Україні належної системи простежуваності обігу тварин, удосконалення ефективного та дієвого засобу виявлення та локалізації хвороб, забезпечення населення України високоякісними та безпечними м'ясо-молочними продуктами, отримання достовірної інформації про умови їх виробництва, підвищення довіри споживача до якості продукції.

Згідно Закону України «Про ідентифікацію та реєстрацію тварин», ідентифікація та реєстрація сільськогосподарських тварин для юридичних та фізичних осіб є обов'язковою.

Відповідно до статті 4 Закону України «Про ідентифікацію та реєстрацію тварин», об'єктом ідентифікації та реєстрації є сільськогосподарські тварини - велика рогата худоба, коні, свині, вівці, кози.

Статтею 5 Закону України «Про ідентифікацію та реєстрацію тварин» визначені основні принципи ідентифікації та реєстрації тварин, права та обов'язки власників тварин, що провадять діяльність з розведення та утримання тварин, а саме:

подавати для реєстрації дані про ідентифікованих тварин, господарства їх розведення та утримання, переміщення, забій, утилізацію, загибель, падіж тварин;

ідентифікувати усіх тварин у господарстві;

здійснювати переміщення тварин з ідентифікаційними документами;

подавати дані про усі переміщення тварин, надходження нових тварин у господарство, а також забій, утилізацію, падіж тварин протягом 5 робочих днів з дати таких дій або подій;

проводити забій, утилізацію лише ідентифікованих та зареєстрованих тварин тощо.

Проведення ідентифікації та реєстрації тварини в залежності від виду відповідно до нормативно-правових актів здійснюється – протягом 7 днів від народження для великої рогатої худоби, овець і кіз, протягом 60 днів від народження для свиней.

Вчасна ідентифікація та реєстрація тварин надає власнику можливість:

вільно отримувати документи на переміщення та забій тварин;

засвідчити право власності на тварину;

вільно реалізовувати продукцію, отриману від тварини;

застрахувати тварину;

отримувати передбачені державою дотації на тварин.

Для проведення ідентифікації та реєстрації тварин у господарстві фізичної особи, власник тварини може звернутися до державної установи ветеринарної медицини за місцем проживання або структурного підрозділу Державного підприємства «Агентство з ідентифікації і реєстрації тварин».